

# CATÁLOGO DO ITEM IMPORTADO

## Pleito de Inclusão de Ex-Tarifário

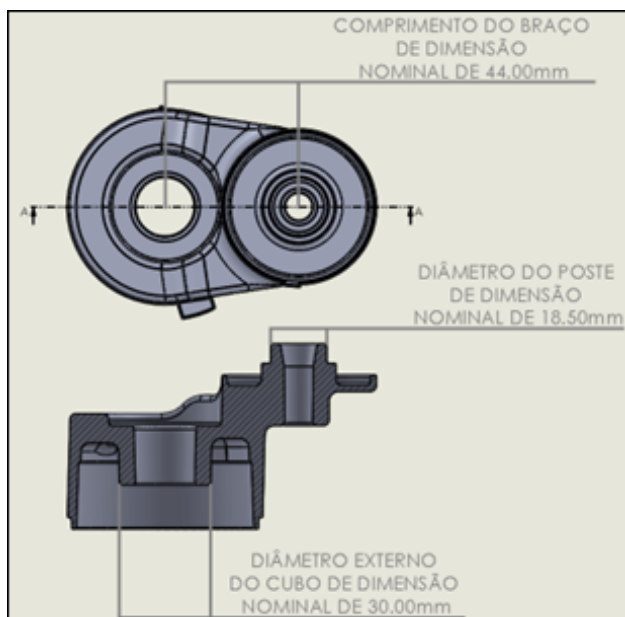
Número de Controle SDIC	NCM	Sugestão de descrição do ex-Tarifário
D121-19I	8483.90.00	Braço do tensionador; contendo liga de alumínio (A03800 ou A13800 ou ADC12 conforme JIS H5302); com diâmetro externo nominal do cubo de 30,00 mm, diâmetro nominal do poste de 18,50 mm e comprimento nominal do braço de 44,00 mm; para fabricação de tensionadores; com função de conectar a polia à mola do tensionador; com aplicação em automóveis.

### 1. Especificações técnicas detalhadas da autopeça

*(características quantitativas e qualitativas, por exemplo: dimensões, materiais de fabricação, especificações de trabalho/funcionamento [torque, potência, resistência, tensão, corrente, dureza, vazão, condutibilidade, temperatura etc.], características de hardware, software, características físicas, dentre outras inerentes a cada produto):*

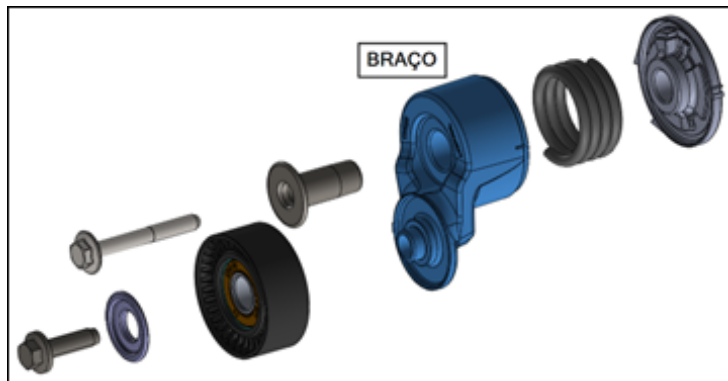
Diâmetro externo nominal do cubo de 30,00 mm, diâmetro nominal do poste de 18,50 mm e comprimento nominal do braço de 44,00 mm

### 2. Imagens da autopeça importada e/ou desenho esquemático *(obrigatório conter as principais dimensões em milímetros):*



### 3. Aplicação do item importado *(em qual produto fabricado pela empresa pleiteante o item importado será incorporado).*

Aplicado em: tensionadores



**4. Função do item importado no produto fabricado pela empresa pleiteante do ex-tarifário:**

Conectar a polia à mola do tensionador

Veículos(s): automóveis